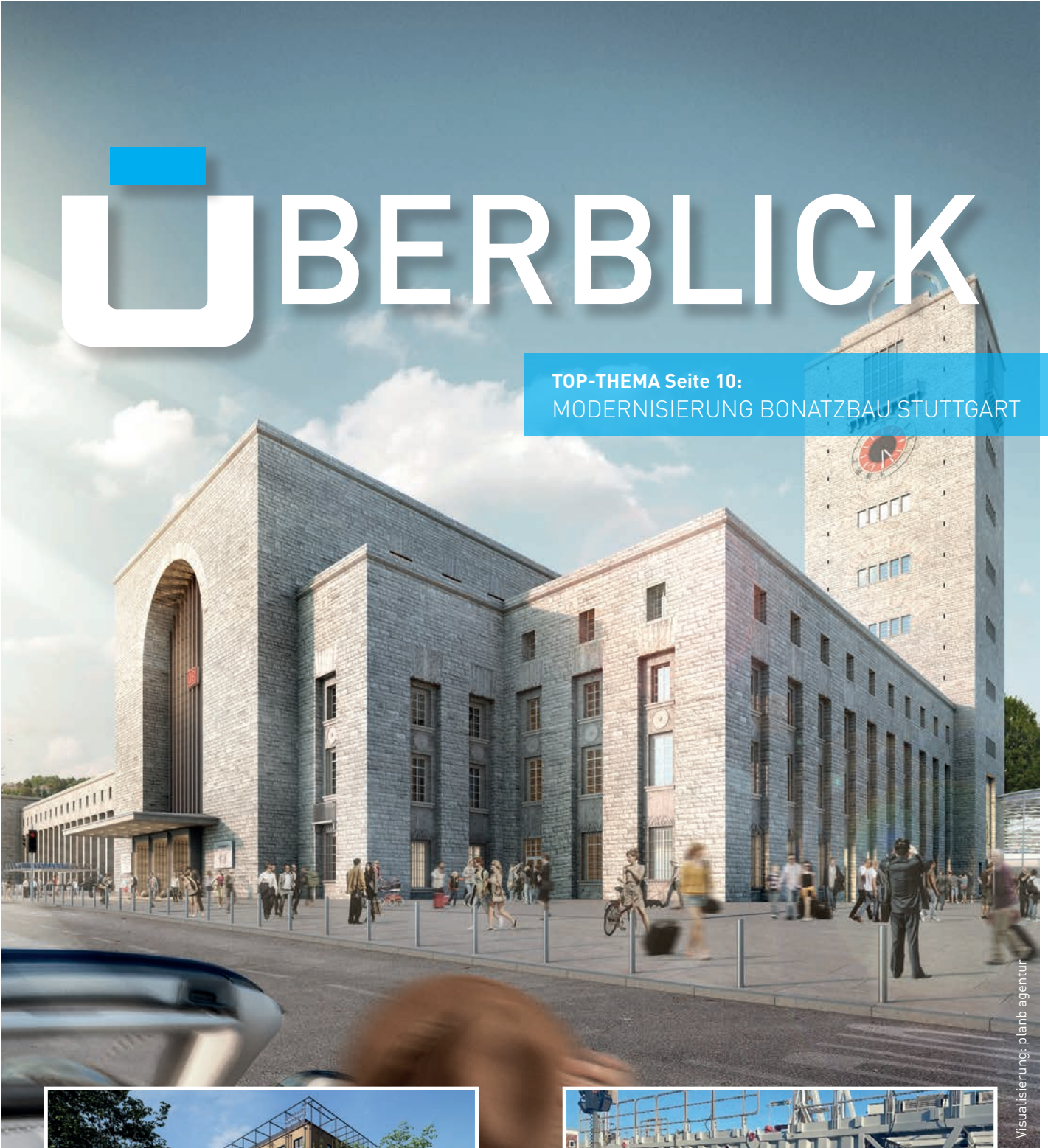


# ÜBERBLICK

TOP-THEMA Seite 10:  
MODERNISIERUNG BONATZBAU STUTTGART



Visualisierung: planb agentur



**SÜLZLE HAGMEYER LIEFERT FÜR  
HAMBURGER INNOVATIONSZENTRUM**  
Seite 20



**SÜLZLE KOPF BAUT  
SPÜLTANKANLAGEN FÜR VERCANA**  
Seite 24

# GESTALTEN SIE DIE ZUKUNFT MIT UNS.

## STAHL | ENERGIE | IDEEN

Wir arbeiten Hand in Hand, über Unternehmens- und Ländergrenzen hinweg, im kontinuierlichen Dialog mit unseren Mitarbeitenden und Kunden. Eine vertrauensvolle und verlässliche Zusammenarbeit ist die Voraussetzung, um maßgeschneiderte Konzepte mit der besten Kombination aus Produkten und umfassendem Kundensupport für Sie zu entwickeln. Denn gemeinsam realisieren wir Projekte von morgen und tragen somit Verantwortung für eine stabile und nachhaltige Zukunft.



WIR GLAUBEN AN DIE KRAFT DER PARTNERSCHAFT.  
VERNETZEN SIE SICH AUF LINKEDIN MIT UNS.

## Das Magazin der SÜLZLE Gruppe HIGHLIGHT THEMEN



Visualisierung: © ZOOM VP.AT

- 06 **SÜLZLE Gruppe**  
**Nachhaltiges Wirtschaften**  
Mehr als eine ökologische Aufgabe
- 08 **SÜLZLE Gruppe**  
**DFB Pokalspiel der TSG Balingen**  
Größtes Spiel der Vereinsgeschichte
- 09 **SÜLZLE Gruppe**  
**Biodiversitätspfad für Rosenfeld**  
Naturschutz auf spielerische Weise
- 10 **SÜLZLE Stahlpartner**  
**Modernisierung Bonatzbau**  
Fit für das nächste Jahrhundert
- 13 **SÜLZLE Stahlpartner**  
**Brandbergtunnel im Elztal**  
Entlastung für Anwohner
- 14 **SÜLZLE Stahlpartner**  
**Außergewöhnliches Greenbuilding**  
Münchner Bürogebäude setzt Maßstäbe



- 16 **SÜLZLE Armierungstechnik**  
**Verlegearbeiten für LNG-Terminal**  
Größte Hafenbaustelle bei Hamburg
- 17 **SÜLZLE Nutzeisen**  
**Komplettleistung für Saaletalquerung**  
Innovative Pfeilerkopfeinrüstung
- 18 **SÜLZLE STAHL Ehrenfriedersdorf**  
**Neues Kundenportal online**  
Schnell und transparent
- 20 **SÜLZLE Hagmeyer**  
**Innovationspark Hamburg-Altona**  
Stahl für modulare Bauweise
- 23 **SÜLZLE KOPF Gebäudetechnik**  
**Leistungsspektrum ergänzt**  
Elektrotechnik für Privat & Industrie
- 24 **SÜLZLE KOPF Anlagenbau**  
**Großauftrag für Tank-Sanierung**  
Gewinnung von CO<sub>2</sub>-freiem Lithium
- 26 **SOTRALENTZ CONSTRUCTION**  
**Oslo baut neuen Rohwassertunnel**  
Auftrag für sauberes Wasser
- 28 **SÜLZLE Akademie**  
**Seminarangebot für Externe**  
Praxisbezogen vor Ort



Visualisierung: planb agentur



## LIEBE MITUNTERNEHMER\*INNEN, FREUNDE UND PARTNER\*INNEN,

viele Bereiche unserer Welt stehen unter Druck. Die Natur leidet an Umweltverschmutzung und Ressourcenverbrauch. Der Klimawandel trifft auch die Wirtschaft. Nach Prognose der Experten erholt sich die Weltwirtschaft ganz langsam. Die Wirtschaftsleistung in Deutschland schrumpft nach deren Einschätzung allerdings.

Auch die Baubranche steht nach Jahren des Booms vor enormen Herausforderungen. Erst Fachkräftemangel, Pandemie und Materialknappheit, jetzt Energiekrise, massive Preissteigerungen und Zinserhöhungen: wir alle kämpfen derzeit mit vielen Unsicherheiten. Im Wohnungsbau spüren wir eine Investitionsbremse. Laut ifo-Institut berichten im August 2023 allein knapp 21 Prozent der Wohnungsbauunternehmen von abgesagten Projekten. Bei Baugenehmigungen für Wohngebäude spricht das Statistische Bundesamt (Destatis) im 1. Halbjahr 2023 sogar von einem Rückgang von fast 31 Prozent gegenüber dem Vorjahr.

Das alles macht deutlich, dass Politik, Wirtschaft und Gesellschaft jetzt gemeinsam Weichen zur echten Zukunftssicherung unserer Kinder stellen müssen. In unserem Familienunternehmen ist es bereits gelebte Praxis, ökologische, ökonomische und soziale Aspekte möglichst in Einklang zu bringen. Wirtschaftliche Entscheidungen spiegeln bei uns nachhaltiges und wertorientiertes Handeln wider und sind integraler Bestandteil unserer Strategie. Wir wollen unsere Mitarbeitenden zu Unternehmern im Unternehmen machen und eine Umgebung schaffen, in der Innovationen gedeihen. Gemeinsam mit unseren Kunden und Mitarbeitenden werden wir stets nach Lösungen suchen, um auch in anspruchsvollen Zeiten Kurs halten zu können.

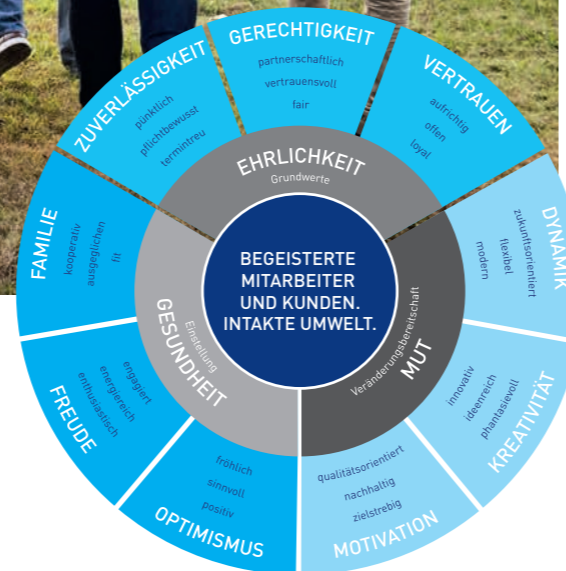
In dieser Ausgabe haben wir das Augenmerk auf Bauprojekte gelegt, welche in partnerschaftlicher Zusammenarbeit mit Ihnen und durch Synergien innerhalb unserer Firmengruppe realisiert werden. Darunter das historische Empfangsgebäude des Stuttgarter Hauptbahnhofs, das zusätzlich zu Stuttgart 21 saniert und zukunftsfähig gemacht wird. Beim SÜLZLE Nutzeisen Projekt für die Saaletalquerung ergänzten sich gleich mehrere Unternehmen innerhalb der SÜLZLE Gruppe effektiv. Interessant sind auch die hergestellten Spültankanlagen von SÜLZLE KOPF, die die Bohrung nach CO<sub>2</sub>-freiem Lithium ermöglichen.

Ist Ihnen aufgefallen, dass Sie ein neues Format in den Händen halten? Kompakt und in modernem weiterentwickeltem Design werden wir Sie mit unserem Kunden- und Mitarbeitermagazin ÜBERBLICK weiterhin mit zahlreichen Infos rund um unsere Unternehmensgruppe versorgen – auch digital.

Mit herzlichen Grüßen aus Rosenfeld  
Andreas Sülzle & Heinrich Sülzle



**Die Vision 2030 der SÜLZLE Gruppe:** Mit außergewöhnlichen Menschen schafft SÜLZLE partnerschaftlich nachhaltige Lösungen für die Welt der Zukunft.



# ZUSAMMEN ZUKUNFT GESTALTEN

Für SÜLZLE ist klar, dass „Nachhaltiges Wirtschaften“ weit mehr ist als eine ökologische Aufgabe. Es wird nach und nach in allen Bereichen verankert. Die Vision beschreibt den hohen Anspruch an die ökonomischen, ökologischen und sozialen Ziele. Herausforderung und Chance zugleich.

Für die Weiterentwicklung der Firmengruppe – als gelebtes Familienunternehmen – ist Nachhaltigkeit besonders wichtig. SÜLZLE möchte nicht nur für sich Nachhaltigkeit schaffen, sondern auch für kommende Generationen. Ökonomisches Wachstum und eine kundenorientierte Unternehmensführung sind dabei genauso entscheidend wie ökologische und soziale Kriterien. SÜLZLE befindet sich mitten in der Transformation und steht vor der dop-

pelten Herausforderung, die Prinzipien der Wirtschaftlichkeit und Nachhaltigkeit zu verbinden. Zudem gilt es die Innovations- und Wettbewerbsfähigkeit zu stärken, die Digitalisierung zu gestalten sowie den Fachkräftebedarf zu decken. In partnerschaftlichem Austausch mit Kunden und Partnern wird stets nach Lösungen gesucht, um auch in anspruchsvollen Zeiten Kurs halten zu können. Die Unternehmenswerte unterstützen die Zusammenarbeit mit

Mitarbeitenden, Kunden, Partnern und Lieferanten. Sie prägen die SÜLZLE-Identität seit Generationen. Das Kerngeschäft der SÜLZLE Gruppe basiert auf Handel und Anarbeitung von Stahl. Eine der wichtigsten Eigenschaften von Stahl ist seine nahezu unendliche Recyclingfähigkeit. SÜLZLE Nutzeisen trägt im Bereich des Spezialtiefbaus zum Ressourcenkreislauf bei. Durch die Option, Spezialtiefbaulemente zu vermieten oder auch zurückzukaufen sowie die Möglichkeit, diese Elemente wieder aufzubereiten, kann das Material mehrfach eingesetzt werden. Auch SÜLZLE Stahlpartner ist sich entsprechend seiner Verantwortung für einen möglichst geringen CO<sub>2</sub>-Fußabdruck seiner Vorlieferanten bewusst. Die verbleibenden Emissionen werden durch Kompensation ausgeglichen – von der Rohstoffbereitstellung bis zur Auslieferung auf der Baustelle. Aber auch die anderen Unternehmensbereiche im Anlagenbau, in der Gebäude- und Umwelttechnik entwickeln nachhaltige Systemtechnologien, die es heute schon ermöglichen, Umwelt- und Energie-Kreisläufe zu schließen und zur Energiewende beizutragen.

Für Mitarbeitende wird eine Umgebung geschaffen, in der Innovationen gedeihen. SÜLZLE Stahlpartner in Lübeck eröffnete 2019 eine hochmoderne Biegerei mit einem neuartigen Produktions- und Logistikkonzept. Durch die Lage am Lübecker Hafen kann das Rohmaterial per LKW, Bahn oder Schiff geliefert werden. Das vereinfacht und beschleunigt die Beschaffung und reduziert gleichzeitig den CO<sub>2</sub>-Fußabdruck. Auch am Standort in Dessau-Roßlau wird 2023/2024 an der Modernisierung und Erweiterung der Fertigung gearbeitet.

Die SÜLZLE Gruppe setzt bei der CO<sub>2</sub>-Reduktion unter anderem auf Ökostrom, LED-Beleuchtung, E-Autos, Modernisierung der LKW-Flotte, eine innovative Materiallogistik und die Energieproduktion aus PV-Anlagen. Außerdem werden zum Beispiel schrittweise nicht mehr genutzte

Laptops über das Projekt Labdoos mit leistungsfähiger Bildungssoftware ausgestattet und in die ganze Welt verteilt.

Soziale Verantwortung ist für SÜLZLE eine Herzensangelegenheit. Im Fokus des Engagements stehen regionale Sportvereine, Kinder und Familien. Spendenprojekte für krebskranke Kinder, Flutopfer und gemeinnützige Vereine wie Tafelläden erhalten nachhaltige Unterstützung. Eine eigene Streuobstwiese und der Biodiversitätspfad (siehe Seite 9) bieten Erholung für Mensch und Natur. SÜLZLE unterstützt das Zukunftsprojekt der S.H.A.R.E Foundation, welches jungen Erwachsenen in Nigeria neue Perspektiven öffnet.

Seit Anfang 2020 ist die SÜLZLE Gruppe aktiver Unterstützer der Allianz für Entwicklung und Klima. 2022 hat SÜLZLE seinen ersten Nachhaltigkeitsbericht gemäß der DNK-Entsprechenserklärung veröffentlicht.



„NACHHALTIGKEIT SOLLTE  
AUCH IN HERAUSFORDERNDEN  
ZEITEN SCHRITT FÜR SCHRITT  
IN ALLE PROZESSE  
INTEGRIERT WERDEN.“

Heinrich Sülzle

UNSER NACHHALTIGES  
ENGAGEMENT AUF EINEN BLICK  
ökonomisch, ökologisch, sozial





## DFB-POKALSPIEL

### Das bisher größte Spiel der Vereinsgeschichte der TSG Balingen

Ein Fußballfest vor knapp 14.000 Zuschauer\*innen gegen den Bundesligisten VfB Stuttgart sorgt für übergroßes Interesse in der Umgebung. Nach dem Triumph im wfv-Pokal gegen die Stuttgarter Kickers qualifizierte sich die TSG Balingen für den DFB-Pokal. Der Lostopf hielt hier den VfB Stuttgart als echten Schwabenknaller bereit. Aufgrund der Stadionkapazität wurde am 12. August im Reutlinger Stadion an der Kreuzeiche gespielt und live von SKY übertragen. Die rund 300.000 Zuschauer hinter den Bildschirmen sprechen für die hohe Resonanz des Pokalwettbewerbs – und SÜLZLE als Haupt- und Trikotsponsor mittendrin. Das Endergebnis von 0:4 war zweitrangig und doch als gute Leistung des Regionalligisten gegen den Bundesligisten anzusehen. Das hohe Interesse unserer Mitarbeitenden und Kunden freut uns – schön dass Sie dabei waren!



## AUSZEICHNUNG

### SÜLZLE gewinnt erneut BMC-Award

Im Mai wurde der Best Managed Company Award 2023 verliehen. SÜLZLE gewann die Auszeichnung zum vierten Mal in Folge und erhielt damit den Goldstatus des Gütesiegels. Diesen Preis vergeben Deloitte Private, die Frankfurter Allgemeine Zeitung und der Bundesverband der Deutschen Industrie (BDI) an Unternehmen, die hervorragend geführt werden. Die Gewinner wurden anhand der vier Award-Kernbereiche Strategie, Produktivität und Innovation, Kultur und Commitment sowie Governance und Finanzen bewertet und ermittelt.



## BIODIVERSITÄTSPFAD

### Naturschutz auf spielerische Weise

Auf dem Biodiversitätspfad in der Pfingsthalde in Rosenfeld fand im Mai 2023 die Eröffnung statt. Bürgermeister Thomas Miller sowie Heinrich und Andreas Sülzle öffneten die Tore für alle Interessierten. „Die Stadt Rosenfeld mit Unterstützung des Landes Baden-Württemberg und der SÜLZLE Gruppe gewinnt so eine sehenswerte Erlebnisstelle für Naturinteressierte aller Generationen. Wir freuen uns über die Bereicherung unserer Stadt Rosenfeld!“ so Heinrich Sülzle.



## TRAILPARK IM AHTAL

### Startschuss für weiteres Flutopfer-Spendenprojekt

2021 spendeten die SÜLZLE Mitarbeitenden und das Unternehmen eine beachtliche Summe für die Flutopfer im Ahrtal. Mit dem Trailpark des RSV im Ahrtal steht nun das letzte Spendenprojekt kurz vor der Umsetzung. Der Bau wird im Herbst 2023 erfolgen. Anlässlich des diesjährigen Sommerfestes des Radsportvereins konnten die Verantwortlichen ihren Mountainbike-Kids mit den von SÜLZLE gespendeten Sportbeuteln zusätzlich eine Freude machen. In drei Leistungsgruppen lernen die Kids den sicheren Umgang mit dem Sportgerät. Später kommen Trails und Renn Techniken dazu, die es ermöglichen, auch bei Rennen zu starten. Der neue Trailpark bietet dafür zukünftig ideale Trainingsbedingungen für Jung und Alt.

## ZUKUNFTSWEISENDE

### GEWERBEQUARTIERE

### SÜLZLE im Dialog beim Impulstag

Im Juni 2023 fand der Impulstag „zukunftsweisende Gewerbequartiere/-Gebiete“ im Rahmen des Strategiedialogs „Bezahlbares Wohnen und innovatives Bauen“ im Staatsministerium in Stuttgart statt. Im Fokus standen ausgewählte Vorreiterprojekte aus ganz Baden-Württemberg. Dazu gehörte der Green Innovation Park, für den Rüdiger Haasis (Leitung Strategische Unternehmensentwicklung) diesen zukunftsweisenden Dialog, auch für die SÜLZLE Gruppe, weiter fortführen wird.



# STUTTGART21 BONATZBAU



Visualisierung: planb agentur

## FIT FÜRS NÄCHSTE JAHRHUNDERT SÜLZLE Stahlpartner beliefert Bonatzbau

Der Bonatzbau ist das historische Empfangsgebäude des Stuttgarter Hauptbahnhofs. Das über 100 Jahre alte und denkmalgeschützte Eingangsgebäude des Stuttgarter Hauptbahnhofs wird zurzeit grundlegend modernisiert. Dabei bleibt das stadtbildprägende Äußere des Bonatzbaus erhalten. Im Inneren wird das Empfangsgebäude entsprechend den heutigen Anforderungen an einen Bahnhof umgestaltet. Eine Haus-in-Haus-Konstruktion macht das Gebäude fit für die Zukunft.

Für die umfangreiche Sanierung liefert die **SÜLZLE Stahlpartner** Niederlassung **Dußlingen** im Auftrag der Ed. Züblin AG rund 3.600 Tonnen Bewehrungsstahl bis Ende 2024 nach Stuttgart. Die vollständige Inbetriebnahme des modernisierten Bonatzbaus ist zeitgleich mit der Inbetriebnahme des Projekts Stuttgart 21 im Jahr 2025 vorgesehen. Der künftig ebenerdige Eingang ins Empfangsgebäude ermöglicht dabei den einfachen Zugang zu den Gleisen der neuen Bahnsteighalle, die derzeit im Rahmen von Stuttgart 21 entsteht.



## VERTRIEBSMANAGEMENT SÜDDEUTSCHLAND MARCO HEINEMANN

Seit August 2023 verstärkt Marco Heinemann im Bereich Betonstahl unser SÜLZLE Stahlpartner Vertriebsteam. Herr Heinemann besitzt langjährige Erfahrung und freut sich diese in partnerschaftlicher Zusammenarbeit mit unseren Kunden einzubringen.



UNSER VERTRIEBSTEAM  
UND UNSERE STANDORTE  
FINDEN SIE HIER.



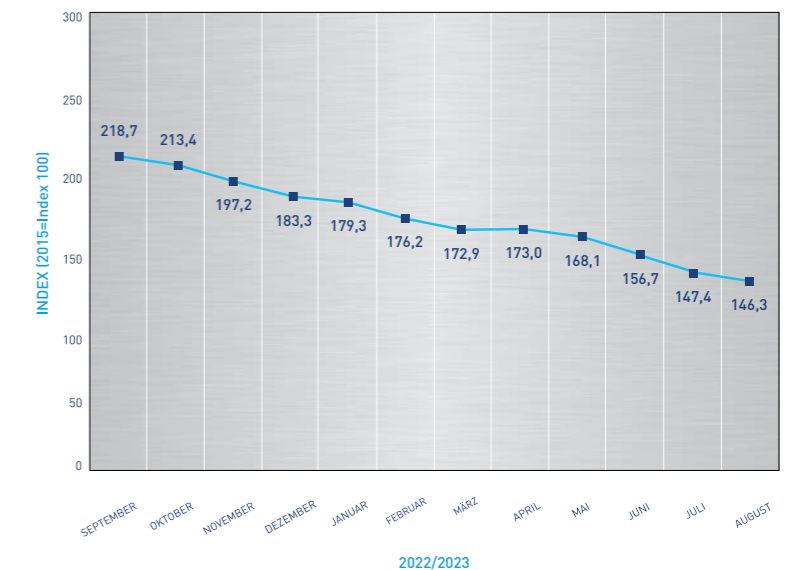
# SÜLZLE STAHLPARTNER

## NEUE VERBINDUNG ÜBER DAS NECKARTAL Meilenstein für die Region

Der Grundstein für die Neckartalbrücke in Horb wurde im April 2023 gelegt. Sie ist ein Meilenstein für die Region und sorgt zukünftig für eine Verbesserung der Lebensqualität. Weniger Durchgangsverkehr und eine Umgestaltung der Durchfahrt bedeuten für Horb sowohl Lärm - als auch Schadstoffentlastung. Für Ende 2026 ist die Freigabe für den Verkehr geplant.

Die bis zu 92 Meter hohe und 667 Meter lange Brücke über das Neckartal bedeutet auch optisch eine Veränderung für Horb und die Region. Mit relativ niedrigen, nach außen geneigten Pylonen und einem vergleichsweise schlanken Überbau, gehalten von relativ flachen Schrägseilen, wird sie sich optisch gut in das Landschaftsbild einfügen. Den Bewehrungsstahl für das Brückenprojekt liefert der **SÜLZLE Stahlpartner** Standort aus **Dornstetten** mit Unterstützung aus **Rosenfeld, Dußlingen** und **Pforzheim**. Im Auftrag der PORR GmbH & Co. KGaA werden von Februar 2023 bis Ende 2026 rund 4.700 Tonnen Bewehrungsstahl und 36.500 Stück Schraubverbindungen auf die Baustelle rollen.

## Index der Erzeugerpreise: Betonstahl in Stäben, warmgewalzt Quelle: Statistisches Bundesamt



## STAHLPREISENTWICKLUNG Tiefpunkt könnte erreicht sein

Die Preise für Betonstahl sind in letzten Monaten gesunken. Dies zeigt auch der aufgeführte Index des Statistischen Bundesamtes (Stand August 2023). Die Entwicklung ist insbesondere auf einen Basiseffekt aufgrund des sehr hohen Preisniveaus im Vorjahr zurückzuführen. Die rückläufige Auftragslage in der Baubranche beeinflusst ebenso den Markt. Ob die Tendenz der Stahlpreisentwicklung anhält, kann aufgrund von vielen unsicheren Faktoren nicht vorausgesagt werden. Wir gehen aber davon aus, dass ein Tiefpunkt erreicht sein könnte.



OFFICEHOME Soul + Beat / Visualisierungen: © PANDION

## PANDION OFFICEHOME SOUL

### SÜLZLE Stahlpartner beliefert Büroprojekt in München

Im Werksviertel auf dem ehemaligen Zündapp Areal entsteht mit dem „PANDION OFFICEHOME Soul“ ein modernes Bürogebäude mit Kita und Kantine, einer Bibliothek, einem Sportraum sowie einem Rechenzentrum. Bis Mitte 2024 werden 1.500 Büroarbeitsplätze auf einer Brutto-Grundfläche von ca. 45.000 m<sup>2</sup> gebaut. Der Neubau im Münchner Osten wird ein zweiter Standort des Deutschen Patent- und Markenamts. Ein modernes Mobilitätskonzept mit über 400 Fahrradstellplätzen mit angeschlossenen Dusch- und Umkleidemöglichkeiten, eine Tiefgarage mit über 300 Einzelstellplätzen sowie Ladestationen für E-Mobilität vervollständigen das Gesamtpaket. Im Auftrag der Ed. Züblin AG, die den erweiterten Rohbau realisiert,

lieferte die **Aichacher Niederlassung** von **SÜLZLE Stahlpartner** rund 5.500 Tonnen CO<sub>2</sub>-neutralisierten Bewehrungsstahl sowie Peikko MODIX Schraubverbindungen bis Anfang 2023. Das „PANDIONOFFICE HOME Soul“ soll als nachhaltiges Bauwerk nach dem DGNB-Gold Standard zertifiziert werden. Das Projekt wird zudem nach Wired Score Gold zertifiziert und nach EU-Taxonomie ausgeführt.

Bei CO<sub>2</sub>-neutralisiertem Bewehrungsstahl werden die verbleibenden Emissionen durch Kompensation ausgeglichen – von der Rohstoffbereitstellung bis zur Auslieferung auf der Baustelle.



#### ZAHLEN | DATEN | FAKTEN

1.500 Büroarbeitsplätze  
45.000 m<sup>2</sup> Baugrundfläche  
DGNB Gold Zertifizierung  
5.500 t CO<sub>2</sub>-neutralisierter Stahl durch Kompensation



## STAHL FÜR HAMBURGER RECHENZENTRUM

AKQUINET baut sicheres, hochverfügbares und nachhaltiges Datacenter

Im Victoria Park am östlichen Stadtrand Hamburgs errichten Green Datahub Holding (GDH) und AKQUINET aktuell ein neues Rechenzentrum. Für Kunden werden hier ab Frühjahr 2024 etwa 700 Serverschränke auf über 2.350 m<sup>2</sup> IT-Fläche zur Verfügung stehen. Das Besondere: Das Datacenter soll nicht nur extrem sicher und hochverfügbar sein – angestrebt ist die höchste Zertifizierung nach TÜViT TSI Level 4 – , sondern auch sehr nachhaltig. Zum Betrieb soll ausschließlich Naturstrom aus erneuerbaren Energiequellen bezogen werden, alle Anlagen und Maschinen werden auf Nachhaltigkeit geprüft. Auf dem begrünten Dach wird eine Photovoltaikanlage installiert und entstehende Abwärme konsequent genutzt. Zusammen mit Auftraggeber und Baupartner OTTO WULFF lieferte die **Lübecker Niederlassung** von **SÜLZLE Stahlpartner** von November 2022 bis September 2023 den Bewehrungsstahl für das Bauprojekt.

# SÜLZLE

## STAHLPARTNER



**VIDEO-TIPP: WALK & TALK AUF DER BAUSTELLE**  
Projektleiter Dennis Preljevic (Green Datahub Holding) und Matthias Engler (AKQUINET) sprechen über die Besonderheiten und Herausforderungen eines solchen Großprojekts.

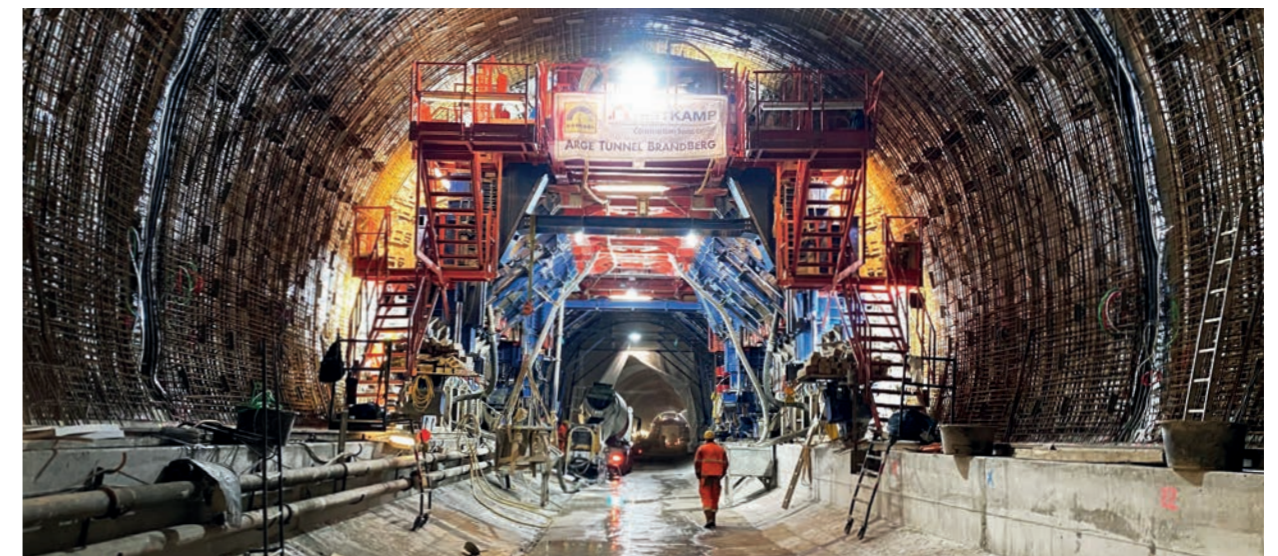


Bild: Baresel Tunnelbau GmbH

## BRANDBERGTUNNEL IM ELZTAL

Etwa 14.000 Fahrzeuge nutzen die B 294 in Winden täglich. Mit einer Länge von 4,8 Kilometern wird die Ortsumfahrung Winden die Anwohner entlasten und Gefahrenpotenziale abwenden. Schlüsselbauwerk für die Umfahrung nahe der Schwarzwaldmetropole Freiburg ist der Brandbergtunnel. Das Tunnelprojekt im Elztal

wurde von **SÜLZLE Stahlpartner** aus **Rosenfeld** mit rund 2.150 Tonnen Betonstahl, 1.300 Tonnen Listen- und 35 Tonnen Lagermatten im Auftrag der ARGE Tunnel Brandberg (bestehend aus der Baresel Tunnelbau GmbH und Heitkamp Construction Swiss GmbH) im Zeitraum von Februar 2021 bis November 2022 beliefert.

## 125 JÄHRIGES JUBILÄUM

Reinhard und SÜLZLE bauen für Generationen

Seit nunmehr 125 Jahren erschafft die Hermann Reinhard GmbH & Co. KG Gebäude in Zuzenhausen und Umgebung – individuell, durchdacht und mit handwerklicher Qualität sowie mit Leidenschaft und persönlicher Nähe. Die Highlights im Jubiläumsjahr 2023 waren das öffentliche Bauhoffest im Juli und der Festabend im Oktober, der gemeinsam mit Partnern und Kunden gefeiert wurde.

**SÜLZLE Stahlpartner** aus **Bad Schönborn** war auch dabei. Niederlassungsleiter Konstantin König gratulierte dem Jubilar und freut sich auf die weiterhin partnerschaftliche Zusammenarbeit mit dem Team aus Zuzenhausen.



Visualisierung: © ZOOM VP.AT



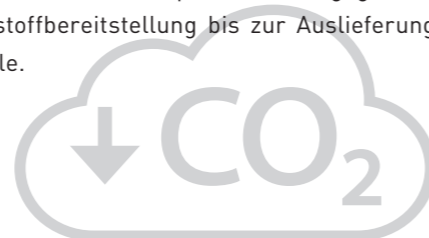
Visualisierung: © ZOOM VP.AT

## AUSSERGEWÖHNLICHES GREENBUILDING

Im Münchner Stadtteil Obersendling entsteht derzeit in Zusammenarbeit mit dem Invesco Real Estate ein innovatives sechsgeschossiges Bürogebäude als Erweiterung des etablierten Büroquartiers OMEGA MÜNICH. Auf rund 2.400 m<sup>2</sup> Bruttogeschossfläche entstehen individualisierbare moderne Arbeitsplätze. Das WOODWORKS wird in Holz-Hybrid-Bauweise mit einer großzügigen Glasfassade gebaut. Im Hinblick auf die Zirkularität der Ressourcen erhält das WOODWORKS einen der bundesweit ersten digitalen Gebäuderessourcenpässe nach DGNB-Standard. Das Gebäude wird im Sinne der Nachhaltigkeit (Biodiversität) sowohl eine großflächige Fassadenbegrünung als auch eine darauf abgestimmte Dach- und Freiflächenbegrünung erhalten. Des Weiteren schafft die Temperaturregulierung mithilfe einer Geothermieanlage ein durchgehend an-

genehmes Raumklima. Von den zwei Dachterrassen aus überblickt man München – und bei guten Witterungsbedingungen sieht man bis zu den Alpen. Die Fertigstellung ist für Mitte 2024 geplant.

Die hybride Bauweise ermöglicht die Kombination aus nachhaltig geschlagenem Holz mit zwei der stärksten Materialien: Stahl und Beton. Für den nachhaltigen Neubau liefert **SÜLZLE Stahlpartner** in **München** im Zeitraum von August 2023 bis April 2024 seinem Partner, der LIST Bau München GmbH & Co. KG, rund 120 Tonnen CO<sub>2</sub>-neutralisierten Bewehrungsstahl. Bei CO<sub>2</sub>-neutralisiertem Bewehrungsstahl werden die verbleibenden Emissionen durch Kompensation ausgeglichen – von der Rohstoffbereitstellung bis zur Auslieferung auf der Baustelle.



## WOHNEN AM STUTZENWEIHER

CO<sub>2</sub>-NEUTRALISIERTER BEWEHRUNGSSTAHL FÜR WOHNBAUPROJEKT IN BALINGEN



Umnutzung einer Industriebrache: Aktuell bebaut die Jetter Gebäudebau GmbH, ein Teil der Jetter Firmengruppe aus Rosenfeld, das ehemalige Bali Möbel Areal in Balingen. Im Vordergrund steht die Schaffung von Wohnraum. Neben Mehrfamilienhäuser sind auch Reihenhäuser Teil der Bebauung. So werden auch einige Häuser in Massivbauweise erbaut. Bei den weiteren Objekten wird das Erdgeschoss in Massivbauweise und die restlichen Geschosse in einer Holzständerkonstruktion errichtet. Das Wohnbauprojekt wird von **SÜLZLE Stahlpartner** aus **Rosenfeld** mit rund 900 Tonnen CO<sub>2</sub>-neutralisiertem Bewehrungsstahl bis Ende 2025 beliefert. Dies erfolgt durch Kompensation der verbleibenden CO<sub>2</sub>-Emissionen – von der Rohstoffbereitstellung bis zur Auslieferung auf der Baustelle.





### NEUBAU ANLEGEHAFEN IN STADE FÜR LNG-TERMINAL

Auf der Hafenbaustelle werden seit Mai 2023 bis September 2024 rund 2.500 Tonnen Betonstahl im Auftrag der ARGE AVG Stade eingebaut. Im Hafbereich wurden bereits die ersten 1.000 Tonnen Betonstahl verbaut und betoniert.

Die anspruchsvollen Verlegearbeiten durch **SÜLZLE Armierungstechnik** mussten teilweise auf dem Wasser ausgeführt werden. Aktuell wurde mit dem Herstellen der Pollerköpfe begonnen. Die Nähe zum Hamburger Hafen kommt dem Standort Stade zugute. So können kleine Bunkerschiffe LNG aufnehmen, und in Hamburg beispielweise große mit LNG betriebene Schiffe betanken.



## INNOVATIVE PFEILERKOPFEINRÜSTUNG

SÜLZLE Nutzeisen bietet montagebereite Komplettleistung für Saaletalquerung

Die STRABAG AG treibt das wichtige Projekt der Saaletalquerung Stendorf bei Bad Kösen voran. Ein zentraler Schritt dieses Bauprojekts ist die Pfeilerkopfeinrüstung, die die Sicherheit der Arbeiter gewährleistet und die zukünftige Wartung erleichtert.



Die Pfeilerkopfeinrüstung von **SÜLZLE Nutzeisen** für die Saaletalquerung Stendorf zeigt, wie effiziente Zusammenarbeit und hochwertige Materialien ein anspruchsvolles Infrastrukturprojekt ermöglichen. Die Brücke wird nicht nur die Mobilität in der Region verbessern, sondern auch zukünftig den Kurort Bad Kösen vom Durchgangsverkehr der B87 entlasten.



Für dieses Vorhaben wurden vormontierte Arbeitsbühnen und Befestigungskonsolen mit Korrosionsschutz benötigt. Die Anarbeitung sowie die Vormontage wurden durch Unternehmen innerhalb der SÜLZLE Gruppe übernommen. Die **SÜLZLE Stahlpartner** Niederlassung aus **Dessau-Rosslau** lieferte zudem etwa 3.500 Tonnen Betonstahl für die Brücke, um deren strukturelle Integrität sicherzustellen.



Stahlträger und Winkelstahl wurden professionell gesägt, gebohrt, geschweißt und beschichtet. Insgesamt wurden etwa 55 Tonnen Material verarbeitet, darunter 24 Arbeitsbühnen und 48 Befestigungskonsolen.

Dieses Partnerprojekt erstreckte sich von November 2022 bis Januar 2023 und trug maßgeblich zum erfolgreichen Fortschritt der gesamten Brückenkonstruktion bei.

# MODERNSTE SCHLEIFTECHNIK



Der vielseitige Maschinenpark von **SÜLZLE STAHL Ehrenfriedersdorf** stützt das umfangreiche Leistungsspektrum. So kann das Team nahezu jede Bearbeitung im Haus durchführen. Mit der neuen Schleifmaschine konnte im letzten Jahr die Effizienz weiter gesteigert und auch die gewohnt hervorragende Qualität gehalten werden. Die Gefährdungen der Mitarbeitenden durch Schleifstaub und Hand-Arm-Vibrationen können dadurch stark minimiert werden, was den Arbeitsplatz attraktiver gestaltet. Die Schleifmaschine genügt höchsten Fertigungsstandards und bietet viele Möglichkeiten für umfangreiches Fein- und Grobschleifen. Kunden profitieren von geringeren Durchlaufzeiten, da die Teile sofort verwendet werden können.



## NEUES KUNDENPORTAL Schnell und transparent

Seit Oktober 2023 bietet das neue Kundenportal von **SÜLZLE STAHL Ehrenfriedersdorf** die Möglichkeit, sich einfach mit Kundennummer zu registrieren und von zahlreichen Vorteilen zu profitieren. Alle Vorgänge, vom Angebot bis zur Rechnung, können mit Status angezeigt und heruntergeladen werden. Dazu gehören tagesaktuelle Bestellvorgänge, Projektinformationen, Rahmenbestellungen, Auftragsbestätigungen, Lieferscheine, Warenannahmen, Rechnungen, Retouren und Gutschriften. Ein umfangreiches Analyse-Tool ermöglicht die Auswertung aller Daten. Das Portal optimiert die Zusammenarbeit nachhaltig und wird kontinuierlich entsprechend den Kundenbedürfnissen ausgebaut.

-  Jederzeit digital
-  Eigenständiges Verwalten
-  Recherchieren und Auswerten
-  Alle Kundenvorgänge
-  Transparent und interaktiv
-  Spart Zeit und Ressourcen



JETZT ANMELDEN  
UND LOSLEGEN.

”

Seit Jahrzehnten unterstützt unser Team seine Kunden aus der Industrie und des Handwerks nachhaltig und flexibel in den Bereichen Handel, Anarbeitung, Anlagenbau und Energieversorgung. Wir vereinen alles aus einer Hand.

**Alexander Schröter**  
Betriebsleitung



**NEUER UNTERNEHMENSFILM ONLINE**  
SÜLZLE STAHL Ehrenfriedersdorf:  
Wir sind Ihr Partner rund um Stahl aus Sachsen.





Visualisierung: Hamburg Invest / XM realtime / www.x-m.de

## SÜLZLE HAGMEYER BELIEFERT TECHHUB IN HAMBURG

Zukunft der LifeSciences Branche im Innovationspark Hamburg-Altona

Bis 2040 entsteht die neue Science City Hamburg Bahrenfeld im Bezirk Altona. Ein wichtiger Bestandteil wird der techHub, ein Innovationszentrum mit einer Mischung aus Laboren und Büros für Startups, Forschung und junge Tech-Unternehmen. Um kurzfristig den hohen Bedarf an Labor- und Büroflächen des techHUB realisieren zu können, erfolgt der Bau in der schnelleren modularen Bauweise von ADK.

Für die insgesamt 126 Büro- und Labor-Module mit einer Baugrundfläche von über 5.700 m<sup>2</sup>, verteilt auf sechs Geschosse, wurde eine Gesamtbauzeit von ca. acht Monaten (inkl. Fundamentbau) geplant. Im Auftrag der ADK Modulraum GmbH aus Neresheim liefert **SÜLZLE Hagmeyer** insgesamt rund 600 Tonnen Stahlrohre und IPE-Träger, die in Geislingen entfettet, gestrahlt und konserviert werden.

**126**  
BÜRO- UND LABOR  
**MODULE**

**600t**  
STAHLROHRE  
UND IPE-TRÄGER  
von SÜLZLE Hagmeyer angearbeitet geliefert



**5700m<sup>2</sup> BAUGRUNDFLÄCHE**

**SÜLZLE  
HAGMEYER**

### ISO-ZERTIFIZIERUNG FÜR QUALITÄTSMANAGEMENT

Effizienz erhöht Kundenzufriedenheit

Die ISO 9001:2015-Zertifizierung ist ein weltweit anerkannter Standard für Qualitätsmanagement und unterstreicht das Engagement von **SÜLZLE Hagmeyer** für qualitative Leistungen und die Zufriedenheit der Kunden.

Diese Zertifizierung stellt sicher, dass das Unternehmen über wirksame Prozesse und Verfahren verfügt, um die Kundenzufriedenheit zu maximieren und den langfristigen Geschäftserfolg zu gewährleisten. Sie wurde nach einer gründlichen Prüfung und Bewertung der betrieblichen Abläufe und Verfahren verliehen. Die Vorteile dieser Zertifizierung erstrecken sich auf das gesamte Unternehmen und seine Arbeitsweise.

Die ISO 9001:2015-Zertifizierung ist nicht nur eine Auszeichnung, sondern ein Versprechen des Unternehmens, seine Kunden weiterhin mit hochwertigen Produkten und Dienstleistungen zu versorgen und sicherzustellen, dass Qualität in allem, was getan wird, an erster Stelle steht.



STAHLMANDEL  
PROFILE UND TRÄGER  
STABSTAHL UND SONDERPROFILE  
ROHRE  
FLACHPRODUKTE  
EDELSTAHL  
BLANKSTAHL UND QUALITÄTSSTAHL  
ALUMINIUM UND NE-METALLE  
ANARBEITUNG  
SÄGEN, BOHREN UND SCHWEISSEN  
STRAHLEN UND KONSERVIEREN  
SERVICE

**SÜLZLE HAGMEYER**

NEUER UNTERNEHMENSFILM - JETZT ANSCHAUEN



**WOFÜR WIR STEHEN - WAS WIR LEISTEN**  
SÜLZLE Hagmeyer ist ihr Spezialist rund um das Thema Stahl und bietet ein umfangreiches Leistungsspektrum. Vom klassischen Stahlhandel über die individuelle Anarbeitung bis hin zu flexiblem Service und Logistik mit eigenem Fuhrpark.





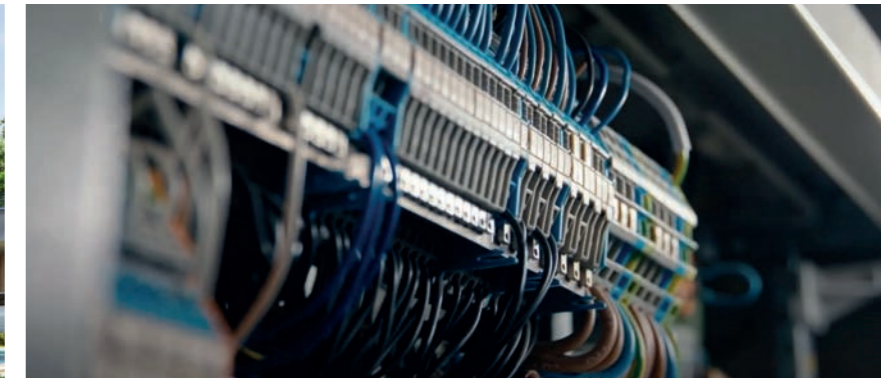
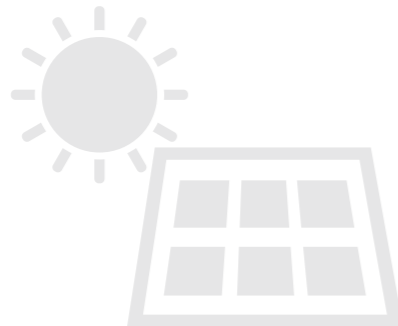
## PHOTOVOLTAIK LOHNT SICH

Bei stetig steigenden Energiekosten lässt sich durch eine Photovoltaikanlage eine Menge Geld sparen. Für 2023 ist das EEG grundlegend reformiert worden. Besonders die Nutzung des selbst erzeugten Solarstroms wird mit der Neuregelung profitabler. Ein möglichst hoher Eigenverbrauch ist der Renditetreiber bei einer Photovoltaikanlage. Steigen künftig die Strompreise weiter, wird der Eigenverbrauch immer lukrativer. Für Photovoltaikanlagen bis 30 kW muss außerdem kein Gewinn mehr ermittelt und in der Einkommensteuererklärung angegeben werden.

Unser SÜLZLE KOPF Expertenteam berät Sie gerne:

 Tel. + 49 7454 75 – 0

## SCHON GEWUSST?



## ELEKTROTECHNIK ERGÄNZT LEISTUNGSSPEKTRUM

SÜLZLE KOPF hat seine umfangreichen Leistungen um den Bereich der Elektrotechnik für gewerbliche, öffentliche und private Auftraggeber erweitert. Dazu gehören individuelle und maßgeschneiderte Elektroinstallationen zum Beispiel für Heizungssysteme und Photovoltaikanlagen sowie Elektroarbeiten für Neu- und Umbauten.

Mit Erfahrung, Expertise und Leidenschaft fürs Handwerk steht das SÜLZLE KOPF Team für sämtliche Arbeiten rund um die Gebäude-, Energietechnik und Anlagenbau sowie der Elektrotechnik zur Verfügung. Durch die stetige Weiterentwicklung technischer wie auch personeller und struktureller Art ist SÜLZLE KOPF bestens für die Zukunft aufgestellt.



### IM PRIVATBEREICH:

- Elektroinstallation
- Smart-Home-Lösungen
- Haustechnische Anlagen
- Installation Photovoltaik/Solaranlagen



### IN DER INDUSTRIE

- Instandhaltung
- Reparatur
- Haustechnische Anlagen
- Installation Photovoltaik/Solaranlagen



KENNEN SIE SCHON UNSEREN YOUTUBE-CHANNEL?  
QR-Code scannen und Film ab!

# SÜLZLE KOPF



## SÜLZLE KOPF AUSBILDUNGSClip

### TECHNOLOGIE FÜR MENSCH UND UMWELT.

## GEBERIT SCHULT TEAM VOR ORT

Ende Juli machte der „Geberit on Tour Bus“ bei SÜLZLE KOPF in Sulz a.N. - Bergfelden halt. Neben der Präsentation der Produktneuheiten im Sanitärbereich gab es für das SÜLZLE KOPF Team Tipps und Tricks rund um die Montage und Verarbeitungstechniken. Die Geberit Experten verrieten außerdem clevere Details, welche die Montage erleichtern.

Die Veranstaltung bot die Gelegenheit sich auszutauschen. Regelmäßige Weiterbildung ist bei SÜLZLE KOPF Teil des Arbeitsalltages und erhöht die Beratungskompetenz beim Kunden.





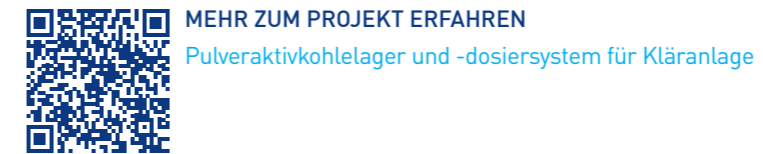
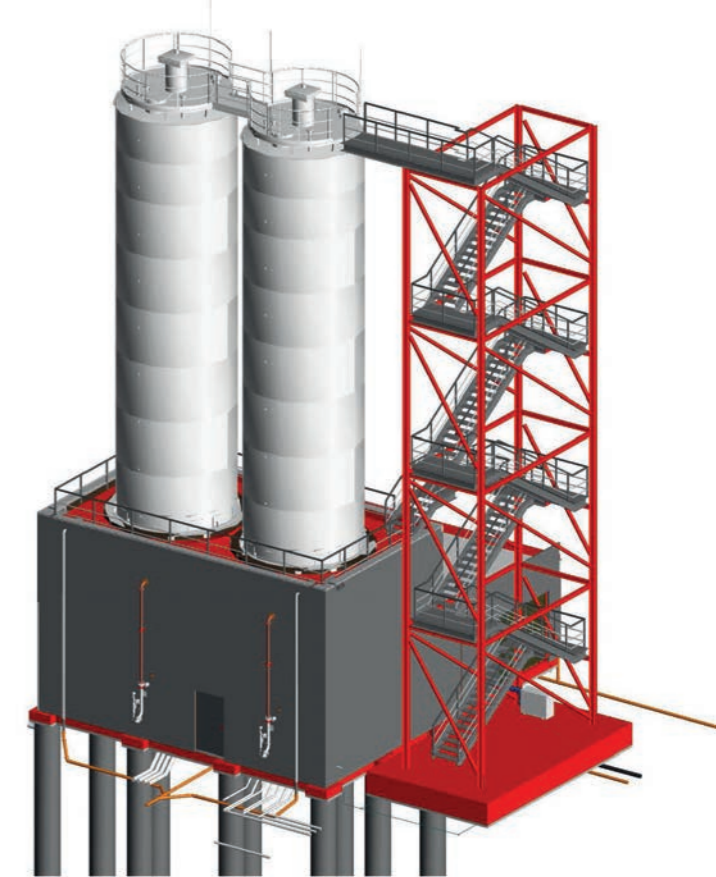
## AK-DOS® FÜR KLÄRANLAGE

Eine der größten 4. Reinigungsstufen Europas

Die Kläranlage Dortmund-Deusen gehört mit 705.000 Einwohnergleichwerte (EW) zu den größten Kläranlagen Deutschlands. In Dortmund-Deusen entsteht derzeit eine der größten 4. Reinigungsstufen Europas.

**SÜLZLE KOPF** liefert im Auftrag von ELIQUO KGN ein Pulveraktivkohlelager und -dosiersystem, bestehend aus zwei Lagersilos mit je 200 m<sup>3</sup> Nutzvolumen, vier Präzisionsdosierwaagen und einer Einrichtung zur PAK-Suspensions-erzeugung und -verteilung inklusive Anlagenautomatisierung. In Spitze werden bis zu 4,9 m<sup>3</sup> pro Sekunde Abwasser behandelt, dabei wird bis zu 508 kg/h Pulveraktivkohle über die AK-DOS®-Anlage zugegeben, welche über nachgeschaltete Tuchfilter gemeinsam mit den Spurenstoffen wieder herausgefiltert wird. Da der Kläranlagenablauf bei Trockenzeiten bis zu 90 Prozent der Gesamtwassermenge der Emscher beträgt, leistet die 4. Reinigungsstufe mit den PAK-Dosieranlagen der Firma **SÜLZLE KOPF** einen großen Teil zum Umweltschutz.

Die Silos wurden bereits im Juli eingebaut. Die im Werk der Sülzle Kopf GmbH vormontierten Dosiereinheiten wurden im September 2023 installiert.



MEHR ZUM PROJEKT ERFAHREN

[Pulveraktivkohlelager und -dosiersystem für Kläranlage](#)

## DIE 4. REINIGUNGSSTUFE

Die AK-DOS® dosiert zuverlässig Aktivkohle in den zu behandelnden Abwasserstrom. Die Schadstoffe werden von der Pulveraktivkohle adsorbiert und in nachgelagerten Prozessen sicher aus dem Wasserkreislauf entfernt.

MEHR INFOS UNTER:  
[suelzle-kopf.de/ak-dos/](https://suelzle-kopf.de/ak-dos/)



# SPÜLTANKANLAGEN FÜR CO<sub>2</sub>-FREIES LITHIUM SANIERT

## Großauftrag für die VERCANA GmbH

Die Vulcan Energie gründete im Jahr 2021 eine neue Bohrgesellschaft, die VERCANA GmbH, und sicherte sich Bohrkapazitäten zur Durchführung eigener Projekte mit dem Kauf von zwei Tiefbohranlagen aus zweiter Hand. Mit diesen Anlagen wird nach „CO<sub>2</sub>-freiem Lithium“ in 8.000 m Tiefe gebohrt.

Ursprünglich wurden diese Spültanks – sechs an der Zahl – für Geothermiebohrungen im Jahr 2011 bei **SÜLZLE KOPF** für verschiedene Bohranlagenbetreiber hergestellt. Auftragsgegenstand ist nun die komplette Sanierung, das heißt, die Tankanlagen wurden demontiert, sandgestrahlt, begutachtet und die Wandstärken geprüft. Alle Armaturen und verschlissenen Einzelteile wurden ersetzt, neu beschichtet und wieder zur Einheit zusammengebaut. Alle Teile, die nicht zu stark korrodiert waren, wurden wiederverwendet.

Das Endresultat hat alle Erwartungen von VERCANA erfüllt – beide Parteien sind begeistert. Die zweite Tankanlage mit sechs Tanks wird derzeit bei **SÜLZLE KOPF** saniert und noch im Oktober 2023 ausgeliefert.



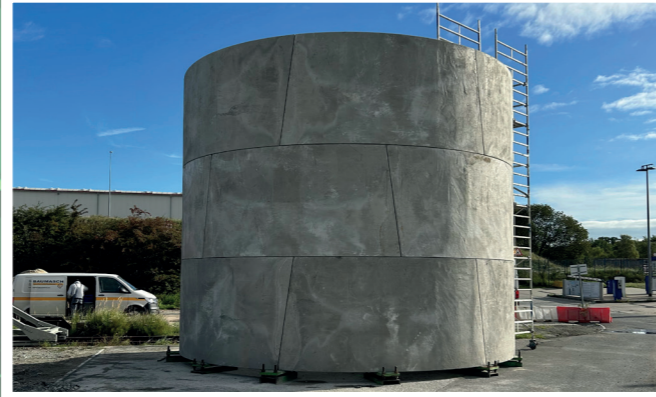
**SÜLZLE  
KOPF**

**Links:** Tanks im Zustand vor der Sanierung. **Unten:** Von Grund auf sanierte Tanks bereit zur Auslieferung.



MEHR ZUM BUNDESVERBAND GEOTHERMIE:

[Vulcan Energie gründet neue Bohrgesellschaft VERCANA zur Herstellung von CO<sub>2</sub>-freiem Lithium](#)



## KONGRESS AFTES 2023 IN PARIS

Die French Tunneling and Underground Space Association (AFTES) veranstaltete vom 2. bis 4. Oktober 2023 ihren 17. Internationalen Kongress. Neben interessanten Vorträgen gab es eine begleitende Fachausstellung im Palais des Congrès. Das Team von SOTRALENTZ CONSTRUCTION war mit einem Messestand vor Ort und informierte rund um das Thema der Tübbing-Bewehrung für den Tunnelbau.

*L'Association Française des Tunnels et de l'Espace Souterrain (AFTES) a organisé son 17ème Congrès International du 2 au 4 octobre 2023. Sous le slogan „Le sous-sol au coeur du changement“, le salon se tiendra à Paris. Outre des conférences intéressantes, une exposition spécialisée accompagnait le salon au Palais des Congrès. L'équipe de SOTRALENTZ CONSTRUCTION était présente avec un stand d'information sur le thème des armatures de voussoirs pour la construction de tunnels.*

## SOTRALENTZ CONSTRUCTION BELIEFERT WASSERTUNNELPROJEKT IN OSLO

*SOTRALENTZ CONSTRUCTION fournit le projet de tunnel d'eau pure à Oslo*

Der Tunnel E06 „Clean Water“ steht im Mittelpunkt des Projekts zur Modernisierung der Wasserversorgung von Oslo. Das Ziel besteht darin, eine hundertprozentige Wasserversorgung zu gewährleisten, indem die bestehende Infrastruktur durch 18 Kilometer unterirdische Tunnel ersetzt wird. Die Stadtverwaltung von Oslo hat AF Ghella mit der Umsetzung dieses Projekts betraut. Dieses zielt darauf ab, ein neues Wasserverteilungsnetz zwischen Huseby, Oset und Stubberud zu schaffen, um eine Wasserreserve aufzubauen. Das Projekt umfasst den Bau eines Trinkwasserversorgungssystems mit Übertragungsleitungen, Pumpstationen, sauberen Wasserspeichern sowie Anschlüssen an bestehende Rohrleitungen und die Wasserbehandlungsanlage von Oset. Das neue System verbindet auch den Wasserzufuhr-Tunnel von Holsfjorden, die unterirdische Wasserbehandlungsstation von Huseby und den Tunnel zur Übertragung von vorbehandeltem Wasser von Huseby nach Stubberud. Es stärkt die Konnektivität zwischen Ost- und West-Oslo, um eine zuverlässige Trinkwasserversorgung sicherzustellen.

Derzeit liefert der See Maridalsvannet 90 % des Trinkwassers für Oslo, weshalb dieses neue Verteilungssystem, das 18 Kilometer Tunnel umfasst, von entscheidender Bedeutung ist. Davon werden elf Kilometer mit einem Tunnelbohrmaschine (TBM) und sieben Kilometer auf herkömmliche Weise gebohrt.

SOTRALENTZ CONSTRUCTION trägt zum Projekt bei, indem sie etwa 3.000 Tonnen Stahl liefert, was etwa 6.000 Ringen in drei verschiedenen Typen entspricht.

*Le Tunnel E06 „Clean Water“ est au cœur du projet de modernisation de l'approvisionnement en eau d'Oslo, visant à assurer un approvisionnement à 100 % en remplaçant l'infrastructure actuelle par 18 km de tunnels souterrains. La municipalité d'Oslo a confié à AF Ghella la réalisation de ce projet, qui vise à créer un nouveau réseau de distribution d'eau entre Huseby, Oset et Stubberud pour constituer une réserve d'eau. Le projet comprend la construction d'un système d'approvisionnement en eau potable avec des lignes de transmission, des stations de pompage, des bassins d'eau propre et des raccordements aux canalisations existantes et à l'usine de traitement de l'eau d'Oset. Le nouveau système relie également le tunnel d'approvisionnement en eau de Holsfjorden, la station de traitement des eaux souterraines de Huseby et le tunnel de transfert des eaux pré-traitées de Huseby à Stubberud. Il renforce la connectivité entre l'est et l'ouest d'Oslo pour garantir un approvisionnement en eau potable fiable.*

*Actuellement, le lac Maridalsvannet fournit 90 % de l'eau potable d'Oslo, d'où l'importance de ce nouveau système de distribution, comprenant 18 km de tunnels, dont 11 km seront creusés par tunnelier (TBM) et 7 km par forage traditionnel.*

*SOTRALENTZ CONSTRUCTION contribue au projet en fournissant environ 3 000 tonnes d'acier, équivalent à 6 000 anneaux de 3 types différents.*



**SOTRALENTZ CONSTRUCTION:**  
WO SICH DIE ZUKUNFT BAUT.  
LÀ OÙ L'AVENIR SE CONSTRUIT.

LISTENMATTEN | TÜBBINGS | ARMIERUNGSKÖRBE | COILS UND STÄBE  
TREILLIS SPÉCIAUX | VOUSOIRS | ARMATURES | COURONNES ET BARRES



DER NEUE UNTERNEHMENSFILM  
*Le nouveau film d'entreprise*

## SEMINARE:

- Berufskraftfahrer (BKrFQG)
- Ladungssicherung
- Hubarbeitsbühne
- Flurförderung
- Kranbedienung
- Teleskopstapler

Jetzt buchen:



# SÜLZLE AKADEMIE

## EXTERNE SCHULUNGEN IN IHRER NÄHE

„Wir vermitteln Ihnen in unserem Seminarangebot qualifiziertes Wissen. Die SÜLZLE Akademie schult aus der „Praxis für die Praxis“. Durch die Anzahl unserer Niederlassungen, kann in vielen Regionen Deutschlands direkt vor Ort unser Schulungsangebot für Sie umgesetzt werden. Wir beraten Sie gerne.“ **Thorsten Große, Leitender Ausbilder**



## SÜLZLE TALENTSCHMIEDE Schrittweise mehr Verantwortung

Im September 2023 fand die Kick-off Veranstaltung der neu gegründeten SÜLZLE Talentschmiede im Berneuchener Haus im Kloster Kirchberg statt. Nach Einsicht der Bewerbungen für das neue Nachwuchsführungs-kräfte Format wurden 16 Mitarbeiterinnen und Mitarbeiter von der Geschäftsleitung ausgewählt, um hierbei teilzunehmen.

Über die kommenden 18 Monate werden die Teilnehmenden hinsichtlich ihrer bestehenden und erforderlichen Kompetenzen gefördert, um zukünftig verantwortungsvolle Positionen innerhalb der SÜLZLE Gruppe übernehmen zu können. Die erste Veranstaltung stand unter dem Motto „Kommunikation von Mensch zu Mensch“, umfassendes Wissen für eine wirkungsvolle Kommunikation als Fach- bzw. Führungskraft. Abgerundet wird das Programm mit diversen Fachprojektaufgaben, welche die Teilnehmenden zwischen den einzelnen Seminarblöcken zu bearbeiten haben. Begleitet wird das Programm durch das Dr. Holzinger Institut aus Stuttgart, sowie durch Führungskräfte im Unternehmen.

# SÜLZLE AKADEMIE



## START INS NEUE AUSBILDUNGSJAHR

### Einblick mit Fernblick

Anfang September durfte die **SÜLZLE Gruppe** die neuen Auszubildenden begrüßen. Vom Office Crash Kurs bis zur Knigge-Veranstaltung war alles dabei, um die Azubis auf den Start in die Arbeitswelt vorzubereiten. Das Highlight der Einführungswoche war der Besuch des TK Elevator Testturms in Rottweil. Hier wurden bei einer tollen Aussicht viele Gespräche geführt und das Kennenlernen mit den anderen Auszubildenden intensiviert.



Wir wünschen allen einen guten Start in der SÜLZLE Gruppe. Schön, dass ihr da seid!  
FOLGT UNS AUF INSTAGRAM

## JEDER METER ZÄHLT

### Sammlung der besonderen Art

Johann Czogalla ist seit 34 Jahren in der Rosenfelder Produktionshalle bei **SÜLZLE Stahl-partner** tätig und hat ein Faible für Meterstäbe jeder Art. Er besitzt etwa 2.000 Stück. Darunter auch ein paar SÜLZLE Raritäten. Sie liegen fein säuberlich aufeinander gestapelt in seiner Garage und im Hobbyraum.

Hier bewahrt er seine Schätze auf, die er seit über 25 Jahren gesammelt hat. Jeder einzelne Meterstab hat für ihn eine besondere Bedeutung.



# SÜLZLE STANDORTE IM ÜBERBLICK



**SÜLZLE GRUPPE**  
WIR BERATEN SIE  
INDIVIDUELL UND  
UMFASSEND.

Sprechen Sie mit uns und  
erfahren Sie mehr über  
unser Leistungsspektrum.

Tel. +49 7428 9414 - 0



## IMPRESSUM

Sülzle Holding GmbH & Co. KG | Marketing-Team  
Hauffstraße 16 | 72348 Rosenfeld  
Tel. +49 7428 9414-0 | [www.suelzle-gruppe.de](http://www.suelzle-gruppe.de)

### SÜLZLE STAHLPARTNER

Sülzle Stahlpartner GmbH  
Hanns-Martin-Schleyer-Str. 15  
D - 86551 AICHACH  
Tel. +49 8251 81933-0

Sülzle Stahlpartner GmbH  
Am Landgraben 3  
D - 76669 BAD SCHÖNBORN  
Tel. +49 7253 3187-0

Sülzle Stahlpartner GmbH  
Körschtalstr. 96  
D - 73770 DENKENDORF  
Tel. +49 711 620082-0

Sülzle Stahlpartner GmbH  
Lukoer Str. 50  
D - 06862 DESSAU-ROSSLAU  
Tel. +49 34901 507-0

Sülzle Stahlpartner GmbH  
Lise-Meitner-Str. 8  
D - 72280 DORNSTETTEN  
Tel. +49 7443 2808-0

Sülzle Stahlpartner GmbH  
Birkenstr. 21  
D - 72144 DUSSLINGEN  
Tel. +49 7072 9161-0

Sülzle Stahlpartner GmbH  
Geyersche Str. 52  
D - 09427 EHRENFRIEDERSDORF  
Tel. +49 37341 18-160

Sülzle Stahlpartner GmbH  
Großleislinger Str. 61-63  
D - 73033 GÖPPINGEN  
Tel. +49 7161 6733-0

Sülzle Stahlpartner GmbH  
Posener Str. 36  
D - 23554 LÜBECK  
Tel. +49 451 808888-80

Sülzle Stahlpartner GmbH  
Kronwinklerstr. 35  
D - 81245 MÜNCHEN  
Tel. +49 89 897968-0

Sülzle Stahlpartner GmbH  
Südstr. 11  
D - 99734 NORDHAUSEN  
Tel. +49 3631 9062-0

Sülzle Stahlpartner GmbH  
Im Hinteren Zeil 15  
D - 75179 PFORZHEIM  
Tel. +49 7231 41909-0

Sülzle Stahlpartner GmbH  
Alte Eschenbacher Str. 10  
D - 92690 PRESSATH  
Tel. +49 9644 9210-0

Sülzle Stahlpartner GmbH  
Hauffstr. 14+15  
D - 72348 ROSENFELD  
Tel. +49 7428 9414-0

Sülzle Stahlpartner GmbH  
Im Ried 20  
D - 88477 SCHWENDI  
Tel. +49 7353 9812-90

Sülzle Stahlpartner GmbH  
Industriestr. 1  
D - 30926 SEELZE  
Tel. +49 511 481943-10

Sülzle Stahlpartner GmbH  
Industriestr. 4  
D - 78333 STOCKACH  
Tel. +49 7771 92791-0

Sülzle Stahlpartner GmbH  
Am Seerasen 1  
D - 99631 WEISSENSEE  
Tel. +49 36374 3606-0

### SÜLZLE HAGMEYER

Sülzle Hagmeyer GmbH  
Grube-Karl-Str. 14  
D - 73312 GEISLINGEN  
Tel. +49 7331 20 02-0

### SÜLZLE ARMIERUNGSTECHNIK

SATec Nordhausen GmbH  
Südstr. 11  
99734 - NORDHAUSEN  
Tel. +49 3631 906299

### SÜLZLE STAHL EHRENFRIEDERSDORF

Sülzle Stahl  
Ehrenfriedersdorf GmbH  
Geyersche Str. 52  
D - 09427 EHRENFRIEDERSDORF  
Tel. +49 37341 18-0

### SÜLZLE NUTZEISEN

Sülzle Nutzeisen GmbH  
Stützenstr. 10  
D - 72172 SULZ a.N.  
Tel. +49 7454 94488-0

Sülzle Nutzeisen GmbH  
Karl-Liebkecht-Str. 47  
D - 04107 LEIPZIG  
Tel. +49 341 2669 -9196

### SÜLZLE KOPF SYNGAS

Kopf SynGas GmbH & Co. KG  
Stützenstr. 6  
D - 72172 SULZ a.N.  
Tel. +49 7454 75 - 156

### SÜLZLE KLEIN

Sülzle Klein GmbH  
Konrad-Adenauer-Str. 194  
D - 57572 NIEDERFISCHBACH  
Tel. +49 2734 43480-0

### SOTRALENTZ CONSTRUCTION

Société Nouvelle  
Sotralentz Construction S.A.S  
CS 90027  
2A, rue de Sarreguemines  
F - 67320 DRULINGEN  
Tel. +33 3 88 01 64 00

### SÜLZLE KOPF

Sülzle Kopf GmbH  
Stützenstr. 6  
D - 72172 SULZ a.N.  
Tel. +49 7454 75-0

Sülzle Kopf GmbH  
Filtztal 10  
D - 78628 ROTTWEIL  
Tel. +49 741 219-51

### SÜLZLE GRUPPE

Sülzle Holding  
GmbH & Co. KG  
Hauffstr. 14+15  
D - 72348 ROSENFELD  
Tel. +49 7428 9414-0



FINDEN SIE IHREN ANSPRECHPARTNER IN IHRER NÄHE



# ALLES IM ÜBERBLICK BEHALTEN

JETZT DEN SÜLZLE-NEWSLETTER ABONNIEREN!

BEQUEM ANMELDEN

Und alle News digital lesen.



NEWSLETTER  
ANMELDUNG  
QR Code  
scannen



www.suelzle-gruppe.de